



PE



**vebi**  
Tech



# ROEDORES

## DENTRO Y FUERA DE EDIFICACIONES

Desde 1964, nos especializamos en la investigación y el estudio de los cebos raticidas. Un arduo trabajo que permite hoy definir a Vebi como una de las empresas más importantes en el campo de control de este tipo de plaga.





**vebi**  
Tech

DENTRO Y FUERA DE EDIFICACIONES

# índice

- 3\_ **ROEDORES**  
DENTRO Y FUERA DE EDIFICACIONES
- 4\_ **ROEDORES**  
¿QUIENES SON?
- 5\_ **CONTROL DE ROEDORES**  
¿POR QUÉ?
- 6\_ **CONTROL DE ROEDORES**  
PREVENCIÓN
- 8\_ **CONTROL DE ROEDORES**  
ERRADICACIÓN / REDUCCIÓN DE POBLACIÓN
- 9\_ **PASTA**
- 9\_ **MINIPELLET**
- 10\_ **CONTROL DE ROEDORES**  
¿CÓMO UTILIZAR LOS RODENTICIDAS?
- 12\_ **PRODUCTOS Murin**  
INFORMACION TECNICA

# ROEDORES

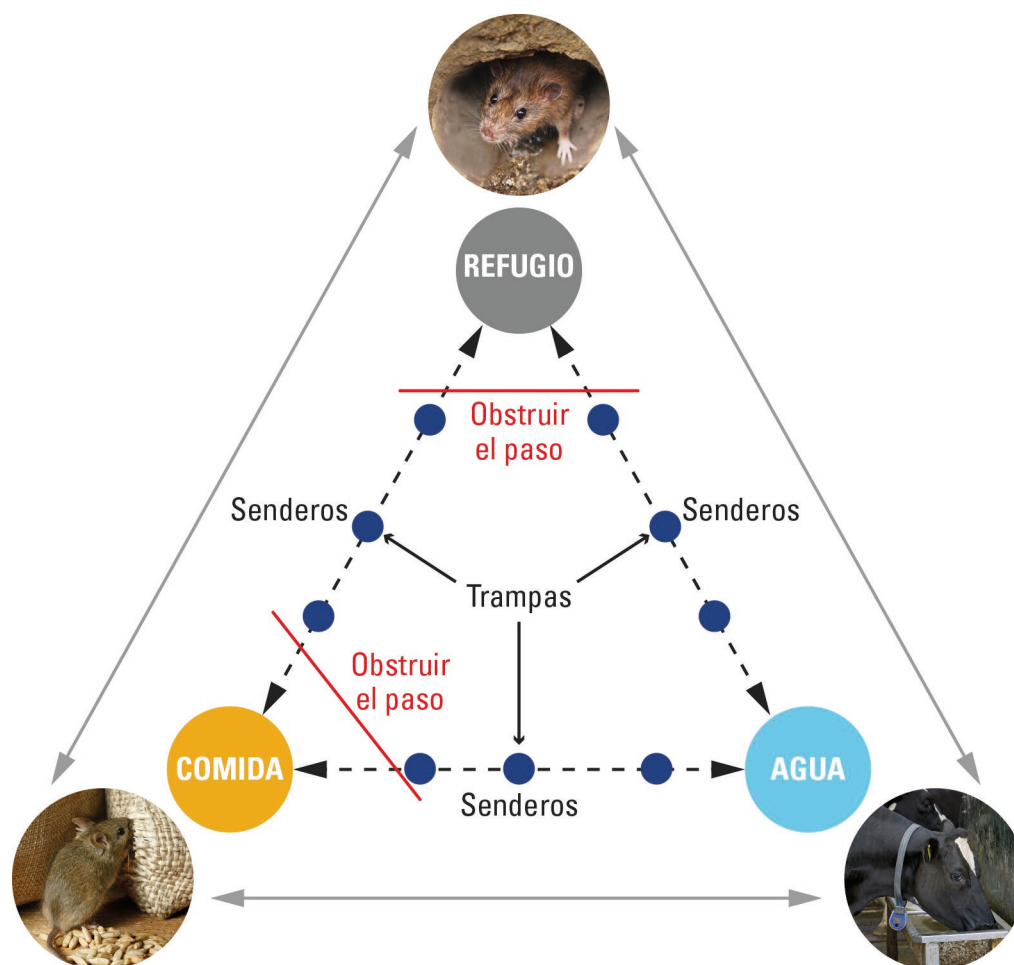
## DENTRO Y FUERA DE EDIFICACIONES

**CAUSAS: ¿Por qué existen roedores en el interior de las edificaciones y en sus alrededores?**

**COMIDA**

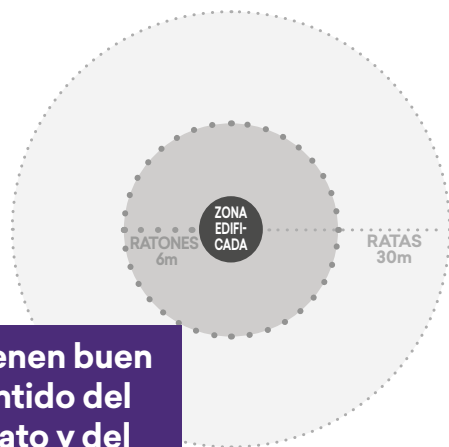
**AGUA**

**REFUGIO (madrigueras)**



# ROEDORES

## ¿QUIENES SON?



<b>Tienen hábitos nocturnos</b>	<b>Son excelentes nadadores</b>	<b>Son buenos escaladores (especialmente ratas de techo)</b>	<b>Tienen buen sentido del olfato y del oído</b>
<b>Son capaces de roer materiales como plomo, revestimiento, aluminio, madera, alambrado, etc.</b>	<b>Pueden ingresar a través de aberturas muy pequeñas</b>	<b>Son temerosos y cautelosos de las cosas nuevas (Neofobia)</b>	

<i>Rattus Norvegicus</i>	<i>Rattus Rattus</i>	<i>Mus Musculus</i>
<b>Rata noruega, rata gris</b>	<b>Rata negra, rata de techo</b>	<b>Ratón de la casa</b>
<b>Peso promedio:</b> 200-500g	<b>Peso promedio:</b> 150-250g	<b>Peso promedio:</b> 12-25g
<b>Longitud de la cabeza a los pies</b> 18-25 cm	<b>Longitud de la cabeza a los pies</b> 18-20 cm	<b>Longitud de la cabeza a los pies</b> 6-9 cm
<b>Piel</b> áspera y escasa, de color gris oscuro, gris-marrón arriba y gris claro debajo	<b>Piel</b> dorso gris-negro, vientre blanco	<b>Piel</b> variable, gris en la parte posterior, vientre y brillante en los laterales
<b>Alimentación</b> hasta 30 g por día, en pocos sitios	<b>Alimentación</b> hasta 28 g por día en diferentes y variados sitios	<b>Alimentación</b> Come pequeñas cantidades de alimentos y con frecuencia, hasta 3 g por día y en gran cantidad de sitios
<b>Refugios</b> Madrigueras	<b>Refugios</b> paredes internas, especialmente en lugares altos, loft, graneros, incluso en los árboles	<b>Refugios</b> en las casas, en los huecos y en el interior

# CONTROL DE ROEDORES

## ¿POR QUÉ?

**Los roedores son portadores de varias enfermedades** (Salmonella, Campylobacter, Listeria, Toxoplasma, Tuberculosis, Leptospirosis...) **que pueden transmitirla a los humanos**

**Deben rechazarse alimentos contaminados con excrementos de roedores**

**Producen una pérdida cuantitativa y cualitativa de comidas / alimentos cuando son contaminados o roídos por ellos**

**Las ratas y los ratones domésticos son depredadores de pollos y huevos.**

## SOLUCIÓN:

### PLAN INTEGRADO DE TRATAMIENTO CONTRA ROEDORES

**A**

#### PREVENCIÓN:

- Inspección de presencia roedores
- Saneamiento
- Exclusión  
(con métodos de prueba de roedores)

**B**

#### ERRADICACIÓN / REDUCCIÓN DE POBLACIÓN

- Programas de uso de trampas
- Programas de uso de cebos

# CONTROL DE ROEDORES

## INSPECCIONES

Excrementos y manchas de orina

Caminos

Daño producido por la acción de roído

Madrigueras

Rastros del paso

Marcas de grasa

Roedores vivos o muertos

Sonidos y/o olores típicos de los roedores



## PRODUCTOS ESPECIFICOS PRODUCIDOS POR VEBI PARA LAS INSPECCIONES Y VERIFICACION DE EXISTENCIA DE ROEDORES

### BLOQUES DE VERIFICACIÓN:

estimulan la propensión natural a roer de las ratas y ratones, es la solución ideal para identificar de inmediato cualquier presencia. No contienen alergénicos.



### CEBO CON SABOR A QUESO:

cebo en forma de una crema particularmente atractiva, con sabor a queso



### BLOQUE OCULTO:

cebo atractivo con pigmento fluorescente ideal para ambientes húmedos.



### PASTA OCULTA:

cebo blando atractivo con pigmento fluorescente ideal en presencia de otras fuentes alimenticias.



# CONTROL DE ROEDORES

## SANEAMIENTO

Eliminación de posibles refugios de roedores. Eliminación adecuada de basura y pilas de basura.  
Eliminación de césped, malezas y vegetación indeseable.  
Prácticas de almacenamiento adecuadas para permitir la inspección y la limpieza.



## MÉTODOS PARA EVITAR EL INGRESO

Deben obstruirse todas las aberturas de más de 7 mm PARA RATONES Y 13 mm PARA RATAS. Use malla de acero grueso, chapa, tela metálica, cemento, ... para sellar las aberturas.



# B

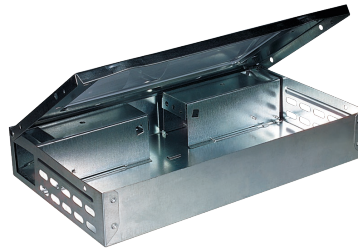
## ERRADICACIÓN / REDUCCIÓN DE POBLACIÓN

# CONTROL DE ROEDORES

## PROGRAMA DE CAPTURA



MATA TRAMPAS /  
TRAMPAS INSTANTÁNEAS



CAPTURAS MÚLTIPLES /  
TRAMPAS MECÁNICAS



TABLEROS DE  
PEGAMENTO

## PROGRAMA BASADO EN EL USO DE CEBOS

### ANTICOAGULANTES DE SEGUNDA GENERACIÓN

#### MANERA DE ACCION

- Actúan sobre el sistema sanguíneo **causando hemorragias**
- La muerte de roedores se produce algunos días después de la ingestión (**4-10 días**)
- La acción lenta reduce la neofobia de los roedores (si la muerte es demasiado rápida, pueden vincularla con el cebo que han comido)
- Degradación en el sistema sanguíneo. es muy lento dentro de ellos, por lo que son efectivos incluso con **pequeñas ingestas diarias**

#### ADVERTENCIA

- No son nuestro objetivo - La fauna silvestre, los animales domésticos y de compañía y otros pequeños mamíferos podrían verse afectados por la **intoxicación primaria**, y es la ruta más probable de exposición. La degradación del ingrediente activo es muy lenta dentro de los roedores, por lo que puede actuar tóxicamente para depredadores y carroñeros (**envenenamiento secundario**)

#### FACTORES QUE PUEDEN AFECTAR LOS PROGRAMAS DE CEBO

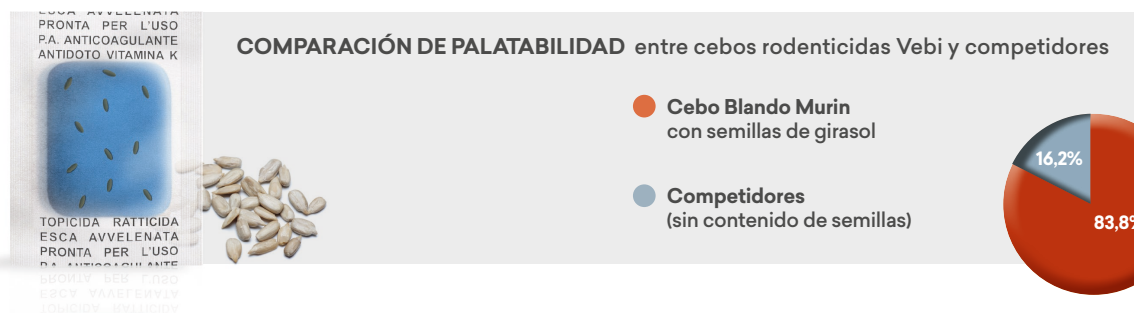
- Tratar de evitar la disponibilidad de otras fuentes de ALIMENTOS
- Es importante saber la cantidad y la colocación de estaciones de cebo
- Evitar mover las estaciones de cebo una vez que la alimentación ha comenzado
- Usar guantes en el manejo de cebos



# PASTA

## CEBO BLANDO

Son bocados de pasta grasosos, suaves y flexibles, con un atractivo y palatabilidad extraordinarios, aseguran un control fácil de los roedores. El alto contenido de grasa hace que los sobres de pasta sean una opción irresistible, incluso si están disponibles con otros alimentos al mismo tiempo.



**MAXIMA PALATABILIDAD GRACIAS A LA PRESENCIA DE INGREDIENTES ESPECÍFICOS DE ALTA CALIDAD SELECCIONADOS PARA RATONES (*MUS MUSCULUS*) Y RATAS (*RATTUS RATTUS* Y *RATTUS NORVEGICUS*)**

**CONSISTENCIA PERFECTA PARA ASEGURAR LA MÁXIMA PALATABILIDAD**

# MINIPELLET

## SUS CARACTERÍSTICAS



Flexible y adecuado para todas las temperaturas.

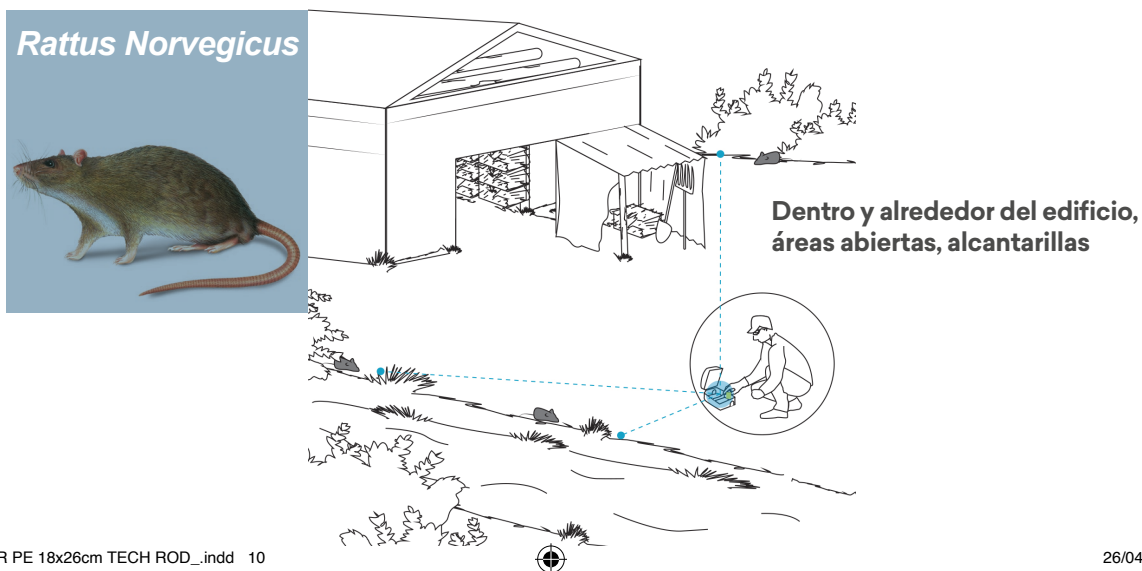
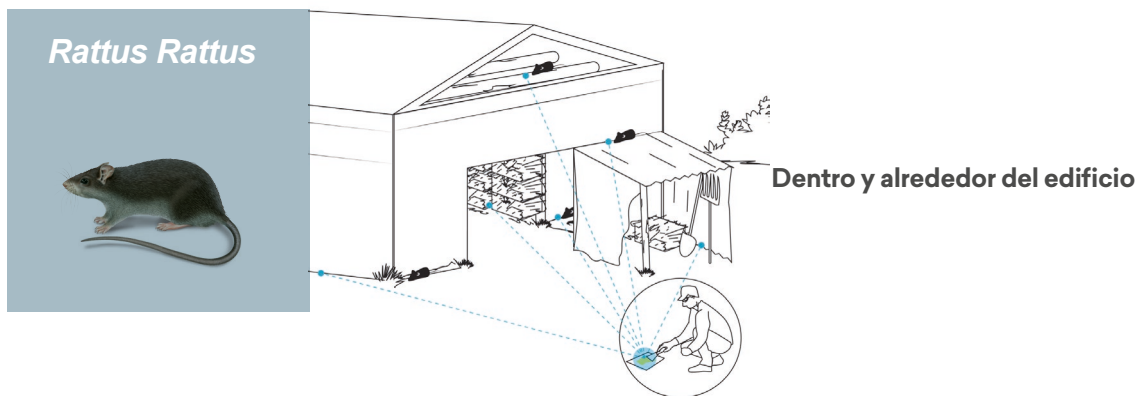
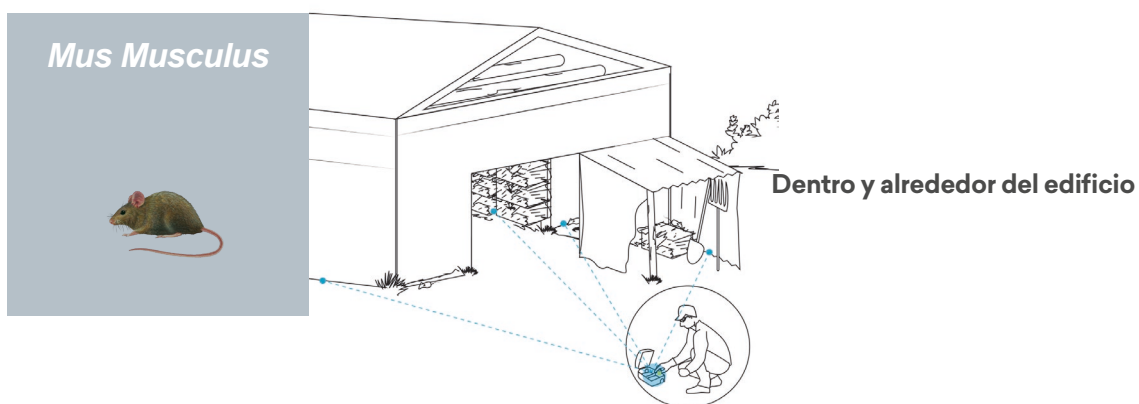
**ALTA RESISTENCIA A SALTOS EN TEMPERATURA**

**APTO PARA ROEDORES QUE SE ALIMENTAN EN GRANO**

# CONTROL DE ROEDORES

## ¿CÓMO UTILIZAR LOS RODENTICIDAS?

**1** Identifique las áreas de paso de roedores e intente cuantificar la cantidad de la población.



## 2 Elige el mejor cebo

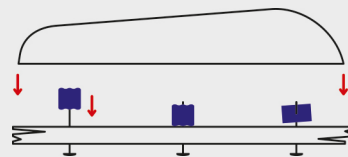
### VEBI TECNOLOGIA APTA PARA TODA APLICACION

DISTANCIA		CONDICIONES	OBJETIVO	DÓNDE
<b>PASTA</b> Harinas y granos mezclados con grasas		Alta competencia alimentaria	Ratones y ratas	Interior
<b>MINIPELLET</b> Harinas de cereales mezcladas y prensadas en gránulos		Condiciones secas	Ratones	Bajo techo, en exteriores

## 3 Donde colocar el cebo



EN CEBADEROS



EN LUGARES PROTEGIDOS Y CUBIERTOS  
SI ES AUTORIZADO

**4** Verifique la situación de los cebos al menos cada semana y rellene con cebo fresco (siga cuidadosamente las instrucciones en la etiqueta)

**5** Retire siempre los roedores muertos y deséchelos de acuerdo con la legislación nacional

# PRODUCTOS Murin

## INFORMACION TECNICA

### COMPOSICIÓN:

Brodifacoum (N° C.A.S. 56073-10-0) 0,005 g  
Denatonium Benzoate (amargante) 0,001 g  
Sustancias atrayentes y coadyuvantes c. s. p 100 g  
Grupo Químico: derivado cumarínico.



### Pasta (15g)

Registro SENASA N°: F.90.52.1.0033  
Válido durante 3 años

CODIGO	EMBALAJE
--------	----------

02510	Balde 5 kg
-------	------------



### Minipellet

Registro SENASA N°: F.90.22.1.0034  
Válido durante 2 años

CODIGO	EMBALAJE
--------	----------

02511	Balde 10 kg
-------	-------------



### INSUMOS BIOQUÍMICOS S.A.C.

Jr. Cruz Del Sur 140 Int.1005  
Santiago de Surco, Lima, Perú  
Tel: 5015890 Cel: 9811.59760



Vebi Istituto Biochimico s.r.l.  
via Desman, 43 - 35010 Borgoricco (PD) Italy  
Tel: +39 0499337111 - Fax: +39 0495798263  
[www.vebitech.it](http://www.vebitech.it)

ADVERTENCIAS: Antes de usar, leer atentamente las indicaciones y las instrucciones presentes en la etiqueta del envase. Manténgase bajo llave fuera del alcance de los niños.  
INFORMACIÓN TÉCNICA Y COMERCIAL para profesionales de ventas del sector y distribuidores.