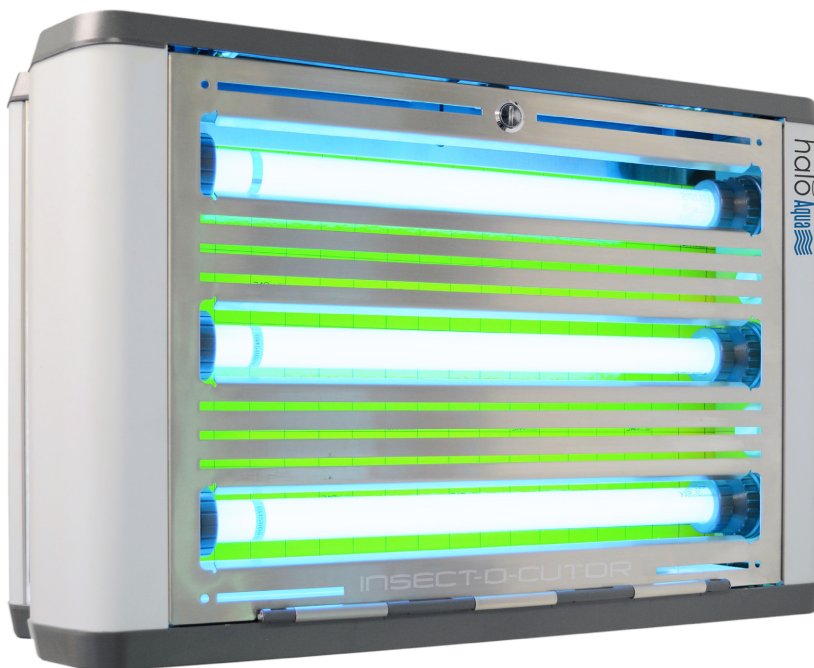


HALO® AQUA

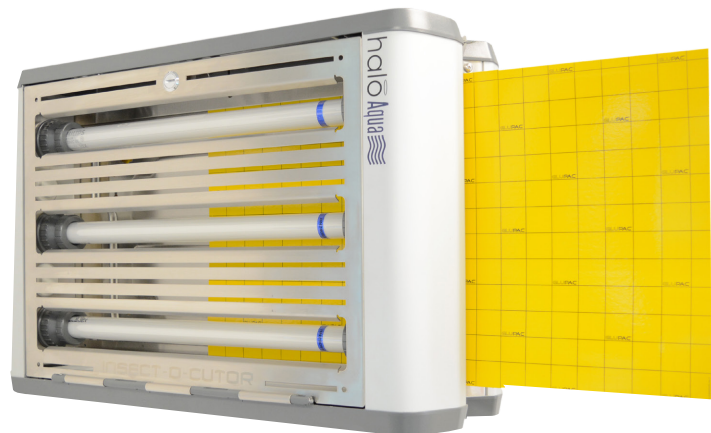
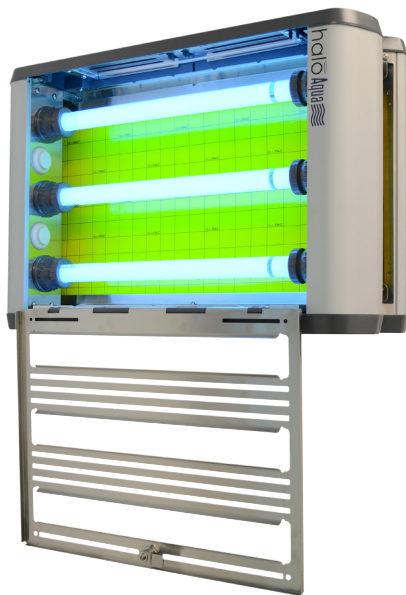
halo®  
Aqua

## halo® Aqua

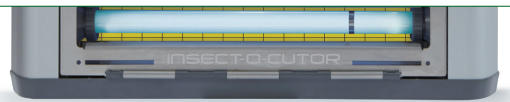
Parte de la amplia gama Halo®, los modelos Halo 45W o 2x45W Aqua son aptos para su uso en entornos hostiles que pueden requerir el lavado mediante mangueras de presión. Halo Aqua incorpora tubos FEP inastillables y una sólida construcción de acero inoxidable 316, manteniendo un diseño contemporáneo.



CÓDIGO	HL2X45IPX
DESCRIPCIÓN	Halo 2x45 Aqua
DIMENSIONES (MM) Al x An x P	404 x 588 x 236
COBERTURA (M²)	240
TUBOS	6 x TPX15-18S
PLACA ADHESIVA	2 x GB013 (grande)
PESO (KG)	13



## MATAINSECTOS DE PLACA ADHESIVA CONTEMPORÁNEO Y FLEXIBLE



### CARACTERÍSTICAS

Construcción de acero inoxidable

316 y certificado IP45

Eficacia comercial con una estética discreta contemporánea para una amplia gama de aplicaciones

Acceso lateral a placa adhesiva para el mantenimiento rápido y fácil

Bandeja de residuos extraíble en aluminio

Cubre portalámparas de liberación rápida exclusivos que protegen contra la entrada de agua y polvo

La apertura superior regulable permite variar la salida de luz y proteger el equipo en ambientes con mucha concentración de polvo

Acceso sencillo sin herramientas permite un mantenimiento rápido a los consumibles para su mantenimiento

Tubos de luz ultravioleta inastillable de alta eficacia

Diseñado para su uso con placas adhesivas Glupac®, fabricadas en polipropileno resistente necesarias en ambientes húmedos.

Parte de una amplia gama de matainsectos placa adhesiva comerciales de placa adhesiva (véase la página 34-35 para obtener más detalles)

Independientemente testado y certificado por RoHS y todos los estándares europeos relevantes

#### CÓDIGO

HL45IPX

#### DESCRIPCIÓN

Halo 45 Aqua

#### DIMENSIONES (MM) Al x An x P

404 x 588 x 118

#### COBERTURA (M²)

120

#### TUBOS

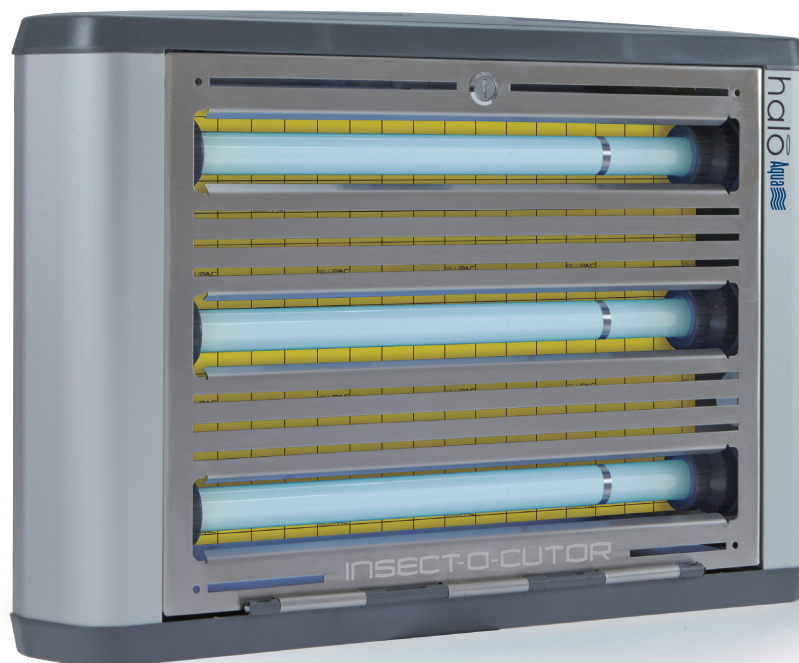
3 x TPX15-18S

#### PLACA ADHESIVA

GB013 (grande)

#### PESO (KG)

7.0



#### COBERTURA

120 – 240 m<sup>2</sup>

#### APLICACIÓN

Cocina Comercial +  
Zona De Preparación  
Alimentaria + Zona  
Expuesta Al Público